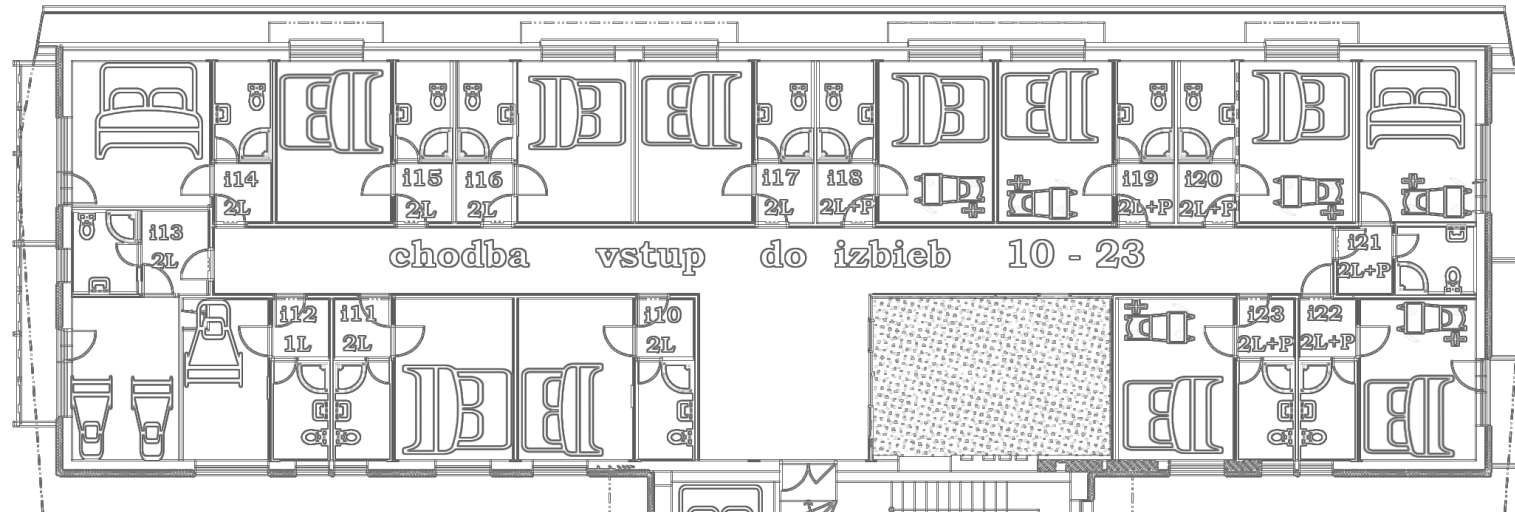
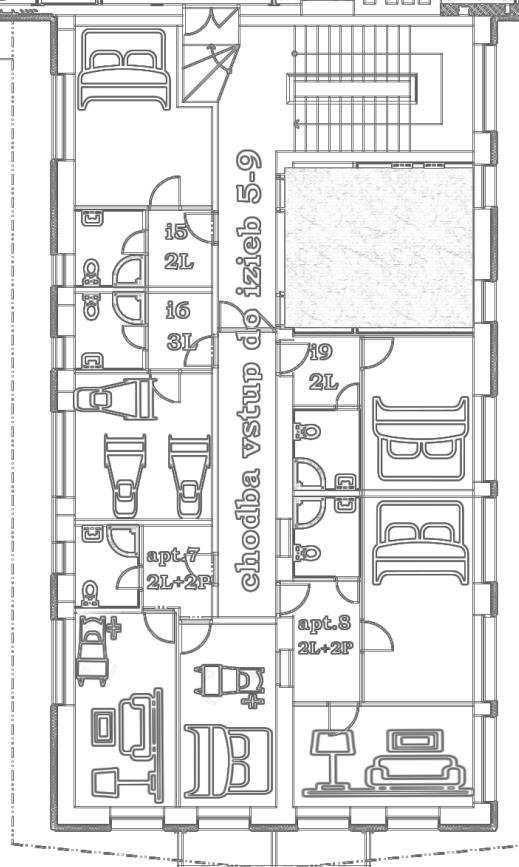


3. NP



Celková ubytovacia kapacita hotela
48 pevných lôžok
8 príteliek
Spolu možnosť 56 člennej skupiny



umiestnené izby 5-23
kapacita podlažia 38 pevných lôžok, 8 prítelok

rozpis izbiel

- i.5: dvojlôžko**
- i.6: trojlôžko**
- i.7: apartmán s 2 prístelkami**
- i.8: apartmán bez prístelky**
- i.9: dvojlôžko**
- i.10: dvojlôžko**
- i.11: dvojlôžko**
- i.12: jednolôžko**
- i.13: dvojlôžko s oddelenými posteľami**
- i.14: dvojlôžko**
- i.15: dvojlôžko**
- i.16: dvojlôžko**
- i.17: dvojlôžko**
- i.18: dvojlôžko s rozkladacou prístelkou**
- i.19: dvojlôžko s rozkladacou prístelkou**
- i.20: dvojlôžko s rozkladacou prístelkou**
- i.21: dvojlôžko s rozkladacou prístelkou**
- i.22: dvojlôžko s rozkladacou prístelkou**
- i.23: dvojlôžko s rozkladacou prístelkou**